

Taris 43TY84 UHD twin R

Notwendige Werkzeuge:

Necessary tools:

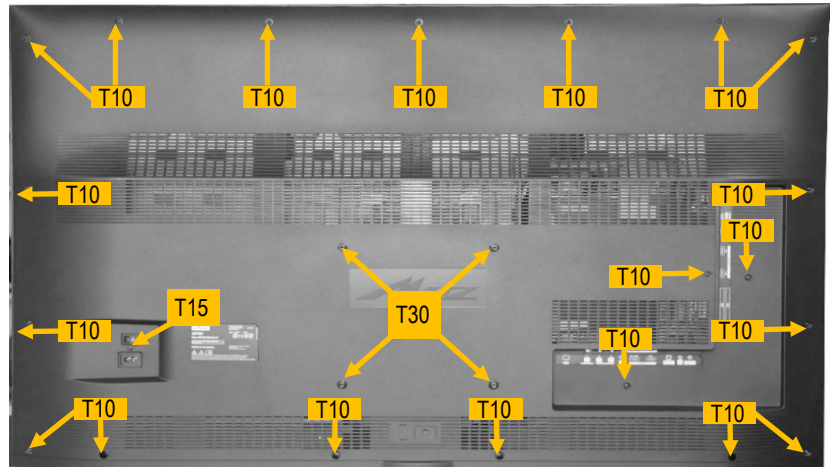
Torx T10, T15, T30

Sechskantnut SW6

Hexagon nut 6mm

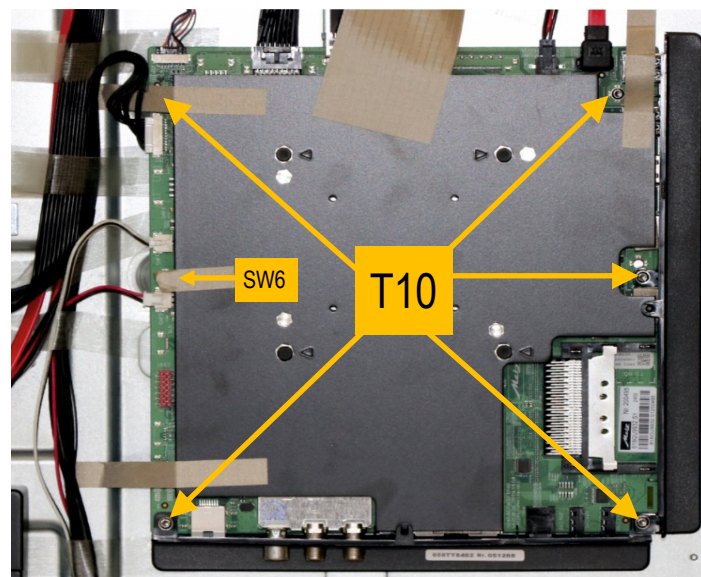
1 Demontage der Rückwand

Schrauben mit einem Schraubendreher
Torx T10, T15, T30 entfernen.



1 Disassembly the rear panel

Remove screws with a screw driver
Torx T10, T15, T30.



2 Demontage der Leiterplatten

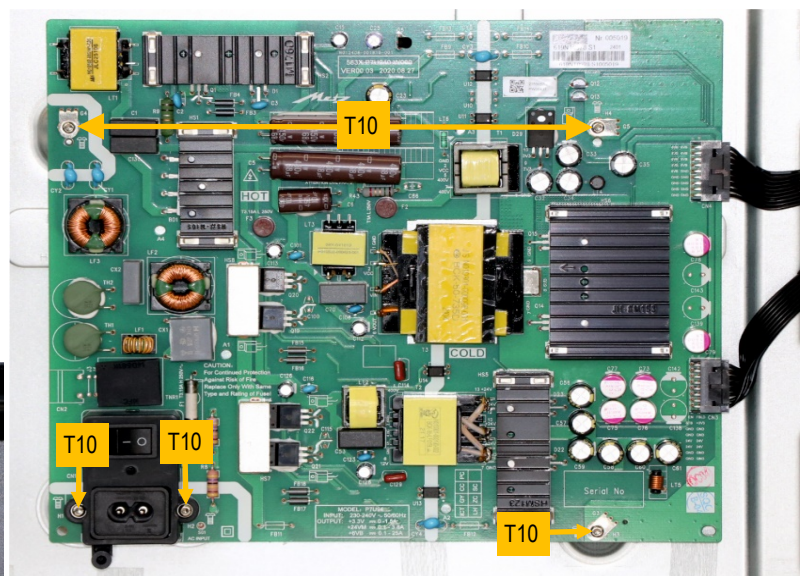
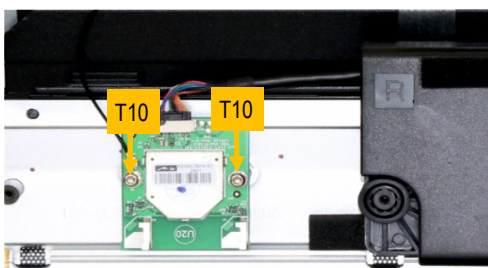


**Elkos können Restladung
enthalten.**
**Elkos may contain residual
charges.**

Schrauben mit einem Schraubendreher
Torx T10 entfernen.

2 Disassembly of the printed circuit boards

Remove screws with a screw driver
Torx T10.



3 Demontage der Festplatte und Fußhalteplatte

Schrauben mit einem Schraubendreher Torx T10, T20 entfernen.

3 Disassembly the hard disk and foot support plate

Remove screws with a screw driver Torx T10, T20.

