

## Calea 49TY64 UHD twin

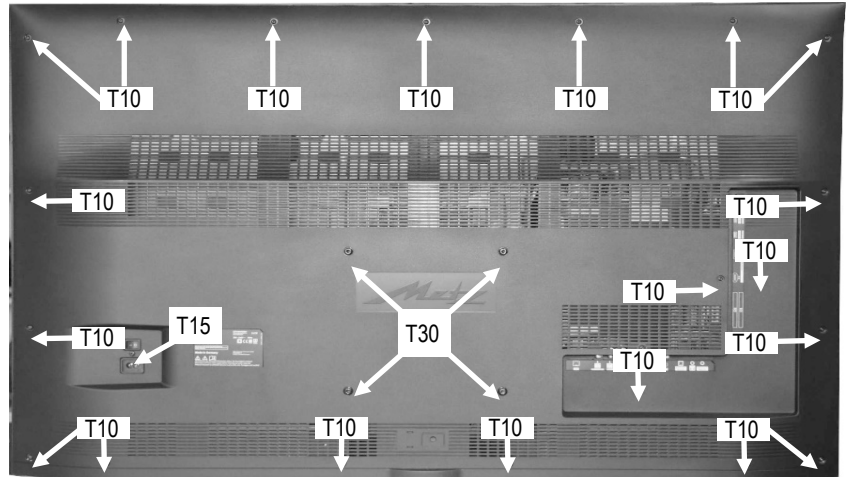
### Notwendige Werkzeuge:

#### Necessary tools:

Torx T10  
Torx T15  
Torx T20  
Torx T30

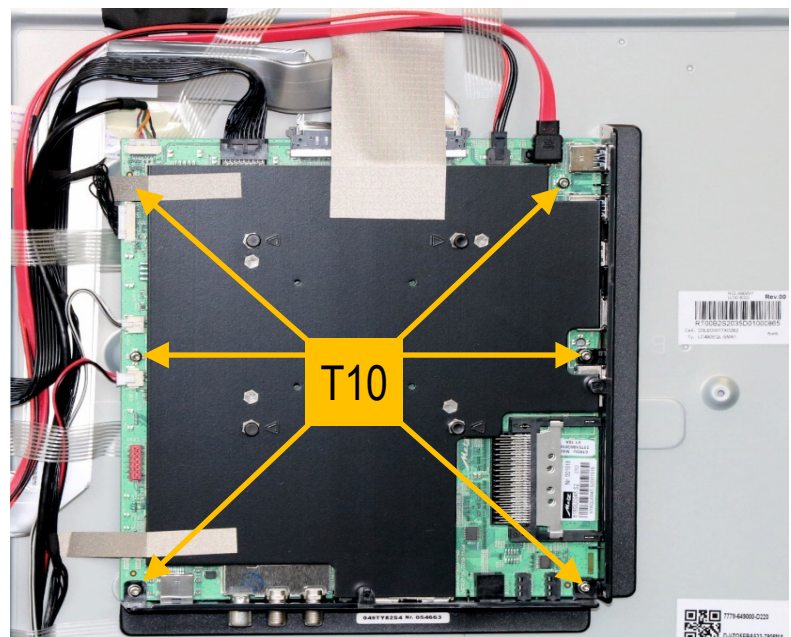
### 1 Demontage der Rückwand

Schrauben mit einem Schraubendreher  
Torx T10, T15, T30 entfernen.



### 1 Disassembly the rear panel

Remove screws with a screw driver  
Torx T10, T15, T30.



### 2 Demontage der Leiterplatten



**Elkos können Restladung  
enthalten.**  
**Elkos may contain residual  
charges.**

Schrauben mit einem Schraubendreher  
Torx T10 entfernen.

### 2 Disassembly of the printed circuit boards

Remove screws with a screw driver  
Torx T10.

